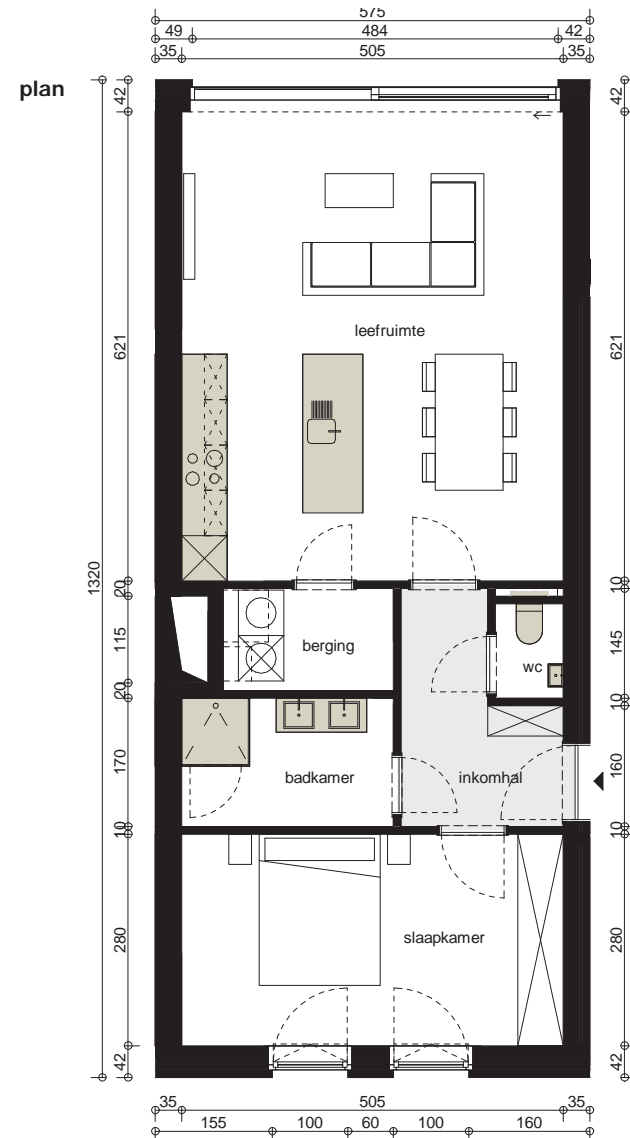


inplanting



situering

Bruto vloeroppervlakte	72,2 m <sup>2</sup>
Oppervlakte terras	14,2 m <sup>2</sup>



Afmetingen op het plan zijn indicatief en kunnen nog beperkt gewijzigd worden bij opmaak uitvoeringsplannen // kleine interne verschuivingen van binnenmuren, positiekolommen aan ramen of bijkomende kolommen zijn nog mogelijk conform studie ingenieur stabiliteit // vast en los meubilair zijn enkel indicatief en niet voorzien, keuken en badkamer zijn wel voorzien cf. verkoopslastenboek // verkoopslastenboek heeft voorrang op verkoopsplan//

