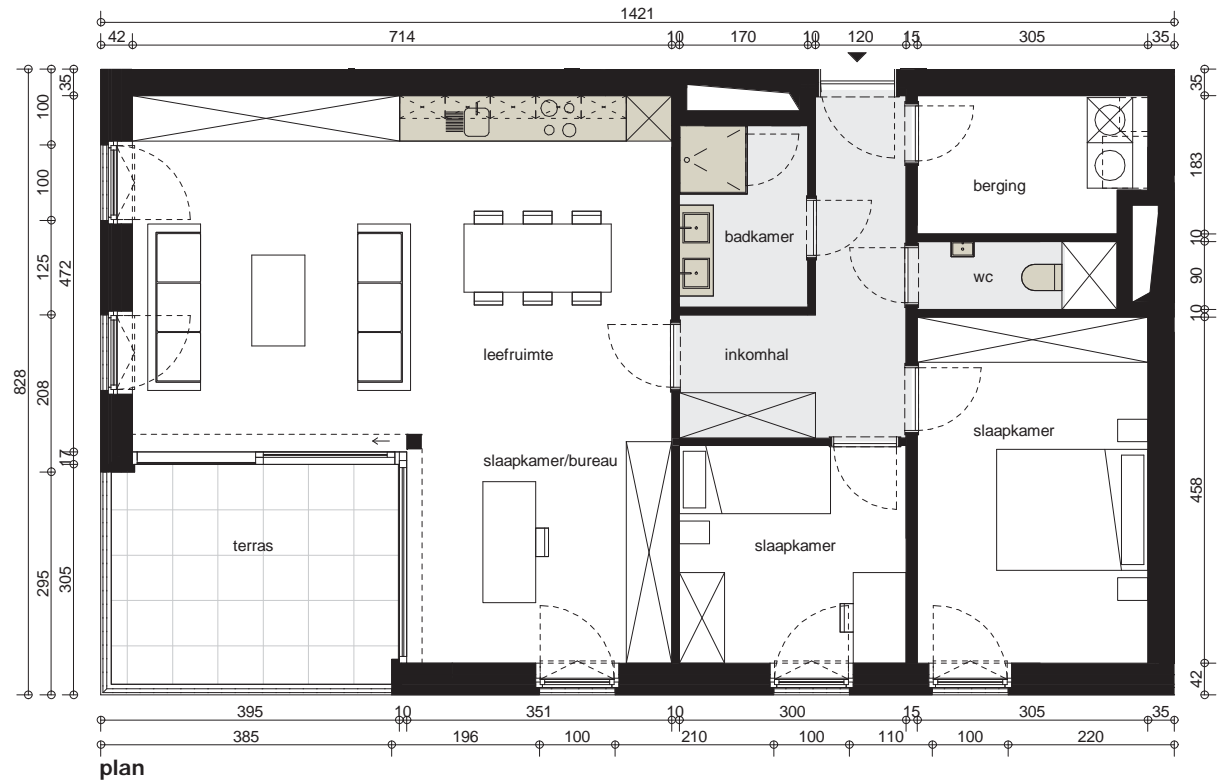


inplanting



situering



plan

Bruto vloeroppervlakte	101,8 m <sup>2</sup>
Oppervlakte terras	12,0 m <sup>2</sup>

Afmetingen op het plan zijn indicatief en kunnen nog beperkt gewijzigd worden bij opmaak uitvoeringsplannen // kleine interne verschuivingen van binnenmuren, positiekolommen aan ramen of bijkomende kolommen zijn nog mogelijk conform studie ingenieur stabiliteit // vast en los meubilair zijn enkel indicatief en niet voorzien, keuken en badkamer zijn wel voorzien cf. verkoopslastenboek // verkoopslastenboek heeft voorrang op verkoopsplan//

3/3